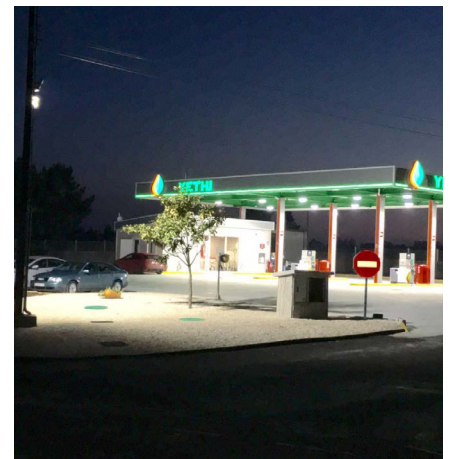


Estaciones de servicio

Yethi



Ficha del proyecto

Pincha para ver la ubicación

Escanea para más contenido



Aplicaciones

Industrial

Productos instalados

Discovery

Descripción del proyecto

La implantación de medidas de ahorro y eficiencia energética en áreas de servicio cada día adquiere mayor importancia. Lugares como gasolineras donde lo importante es atraer a los coches que circulan en carretera y los costes energéticos son bastante elevados debido su continuo horario de apertura al público fomenta la instalación de luminarias LED de alta potencia y larga vida útil para este tipo de emplazamientos.

Las estaciones de servicio, Carburantes Yethi, ubicadas en Galicia apostaron por la confianza que les brinda nuestros proyectores LED para mejorar la calidad lumínica de sus establecimientos. El reto: mejorar la calidad lumínica de sus gasolineras y reducir en costes.

La solución de Artesolar fue instalar entre doce y veinte proyectores **DISCOVERY** según los requerimientos de cada estación. Este tipo de luminarias son creadas para lugares de exterior que cuenta con la tecnología LED más avanzada. Su potencia elevada de 150W, superando los 15.000 lúmenes animan a los conductores que van en carretera a ciertas horas de la noche a visualizar la estación y sentirse más tranquilos a la hora de repostar. Los proyectores se instalaron de forma sencilla sujetos al techo mediante una lira de fijación y orientación. Su diseño hermético y el elevado Índice de Protección (IP 65; IK 08) lo protege de golpes e inclemencias meteorológicas ya que están expuestos al exterior. Además, esta luminaria incorpora un sistema de regulación DALI para optimizar el consumo en horas de menos frecuencia de uso. La vida útil de este tipo de luminarias puede llegar hasta las 50.000 horas por tanto ya no es necesario un exhaustivo mantenimiento.

Gracias a la implantación de estas luminarias se consiguió un ahorro superior al 65%, cumplir con todas las normativas medioambientales y mejorar la sostenibilidad del lugar.