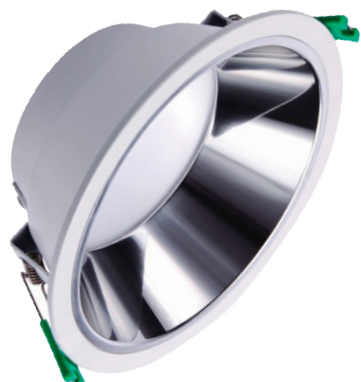


# Downlight **STAR**

## Ficha técnica



### Tabla resumen

Ref. estándar venta	Potencia (W)	Paquete lumínico / CCT (lm)
31STARB-015TXX	15	1320-1365
31STARB-018TXX	18	1585-1640
31STARB-022TXX	22	1935-2000

### Dimensiones

Ref. estándar venta	Ø Ext. (mm)	Ø Emp. (mm)	Alto (mm)	Peso (kg)
31STARB-015TXX	190	165	77	1,70
31STARB-018TXX	190	165	77	1,70
31STARB-022TXX	230	200	82	1,90

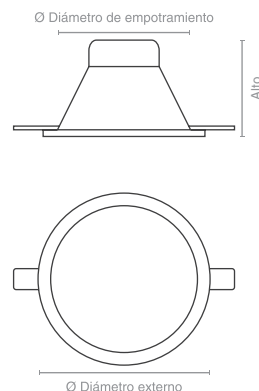


### Descripción

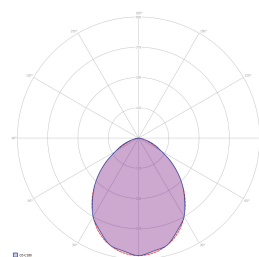
Downlight empotrable con driver incorporado y reflector de aluminio en alto brillo con apantallamiento opal para el confort visual y la dispersión homogénea de la luz.

### Especificaciones

Temperatura de color	3000K / 4000K
Clase energética	A+
Difusor	Opal
Disipador	Aluminio
Reflector	Aluminio alto brillo
Acabado	Blanco
Índice de protección IP	44
Factor Potencia	> 0,94
Alimentación	220-240 Vac
Frecuencia	50/60 Hz
Vida útil media L80B50	100.000 h
Eficacia del sistema	Hasta 91 lm/W
IRC	> 83
Temperatura de operación	-20°C a +50°C
Driver	Externo
Instalación	Empotrado



### Fotometrías



Óptica 90°

#### Notas

Los dos últimos dígitos XX indican la temperatura de color del producto. (Ej: T40 = 4000K). Tolerancia flujo lumínico: ± 10.