

Tira **PACK ROMA**

Ficha técnica

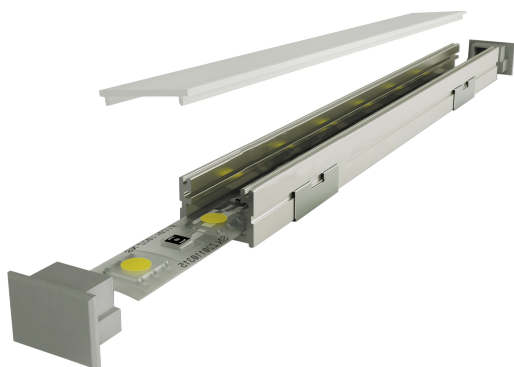


Tabla resumen

Pack Roma	Producto	Temperatura de color (K)	Contiene
KIT PERFILERÍA	41ROMA5	-	Perfil, difusor, tapas y grapas
TIRA LED	41LIN20-014T30	3000	-
	41LIN20-014T40	4000	-
	41LIN20-014T55	5500	-
FUENTE	LPV-60-24	-	-



Descripción

Kit completo de perfilera, tira LED y fuente de alimentación listo para instalar.
Incluye difusor, tapas y grapas.



Notas

Los dos últimos dígitos XX indican la temperatura de color del producto. (Ej: T40 = 4000K).
Tolerancia flujo luminoso: ± 10.